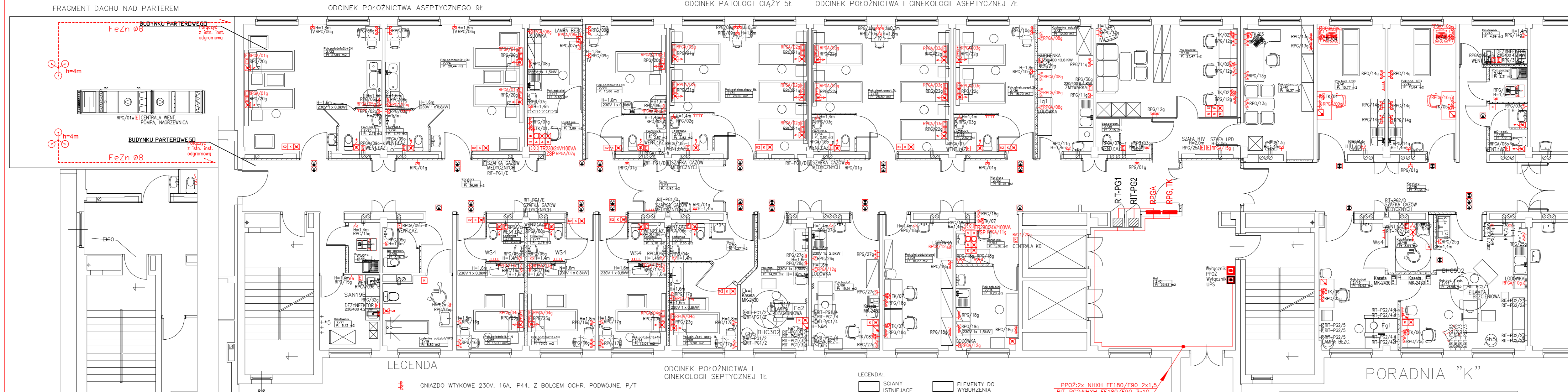


# ODDZIAŁ POŁOŻNICZO – GINEKOLOGICZNY 22Ł

# PORADNIA "K"

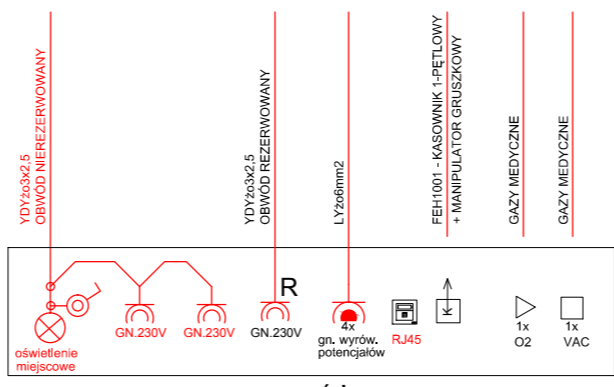


### LEGENDA

- GNIAZDO WTYKOWE 230V, 16A, IP44, Z BOLCEM OCHR. PODWOJNE, P/T
- 3xGNIAZDO WTYKOWE DATA Z KLUCZEM 230V, 16A, Z BOLCEM OCHR. POJEDYNCZE, P/T, MONTOWANE W POTRÓJNEJ RAMCE
- GNIAZDO WTYKOWE 230V, 16A, IP44, Z BOLCEM OCHR. POJEDYNCZE, P/T
- GNIAZDO WTYKOWE SIECI IT W KOLORZE NP. ZIELONYM Z SYGNALIZACJĄ OBECNOŚCI NAPIĘCIA, P/T, IP44
- GNIAZDO WTYKOWE Z NAPIĘCIEM REZERWOWANYM W KOLORZE NP. CZERWONYM POJEDYNCZE, P/T, IP44
- ☐ WYŁĄCZNIK UPS
- ☐ WYŁĄCZNIK PPOZ
- ☐ KORYTA KABLOWE
- ☐ PRZEJŚCIE KABLI PRZEZ KONDYGNACJĘ
- ☐ KASETA MK-2430
- ☐ WYPUST INSTALACJI ELEKTRYCZNEJ ZAPAS PRZEWODU 0,5m
- ☐ ROZDZIELNICA ELEKTRYCZNA
- ☐ UKŁAD PRZEŁĄCZANIA I KONTROLI SIECI IT
- ☐ TRANSFORMATOR ZASILAJĄCY SYSTEM PRZYZYWOWY TR-230/24V, 100VA, W OBUJEDYNI
- ☐ MASZT ODGROMOWY 4m

### LEGENDA

- ☐ ŚCIANY ISTNIĄCE
- ☐ ŚCIANY PROJEKTOWANE
- ☐ ELEMENTY DO WYBURZENIA
- ☐ ELEMENTY DO ZAMUROWANIA

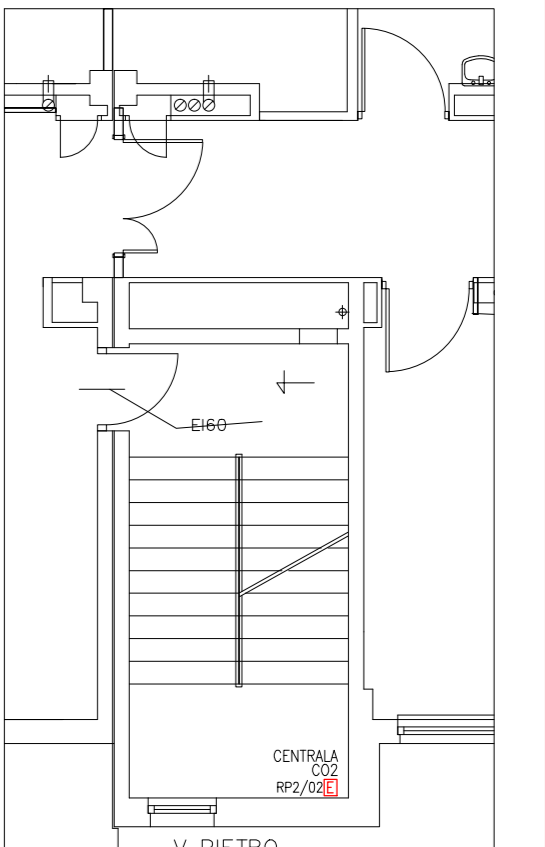


- PP02:2x NHXH FE180/E90 2x1,5
- RIT-PG1:NHXX FE180/E90 3x10
- RIT-PG2:NHXX FE180/E90 3x10
- TK:N2XH-J 5x6
- RP0A:N2XH-J 5x16
- RP0:N2XH-J 5x35
- FeZn25x4
- RIT:N2XH-J 1x50

Dla gabinetów zabiegowych projektowany UPS nie uwzględnia przecięcia prądowego obu układów IT jednocześnie.

### SYSTEM PRZYZYWOWY

- ☐ Lampka żółta
- ☐ Lampka czerwona z buczkiem
- ☐ Lampka czerwona
- ☐ Sygnalizator
- ☐ Numerator dla 6 sygnałów
- ☐ Buczki
- ☐ Kasownik 2-pętłowy
- ☐ Kasownik 1-pętłowy
- ☐ Moduł manipulatora
- ☐ Wyłącznik podciągowy
- ☐ Przycisk z lampką
- ☐ 2527-94-507 - Pokrywa maskująca do ramki serii Basic 55
- ☐ Włącznik z lampką



<b>STUDIO "A"</b> PRACOWNIA PROJEKTOWA ul. Starczykowska 2 15-644 Białystok tel. (0-85) 661-08-48		
przedmiot: RZUT 1 PIĘTRA INSTALACJA SIŁOWA		
obiekt: Szpital Ogólny w Grajewie Oddział Położniczo-Ginekologiczny Kat. Obiektu XI		
adres budowy: Szpital Ogólny w Grajewie ul. Konstytucji 3 Maja 34, 19-203 Grajewo dz. nr ewid.geod. 1884/41		
data: 20.02.2018 r.	skala: 1:100	branża: INSTALACJE ELEKTRYCZNE
inst. elektr.: mgr inż. Wojciech Grudziński Uprawnienia budowlane do projektowania i kierowania robotami budowlanymi bez ograniczeń w specjalinności inst. elektrycznych nr ewid. Bz/138/92	podpis:	
inst. elektr.: mgr inż. Jarosław Maleszewski	podpis:	
WSZYSTKIE PRAWA ZASRZEŻONE, ŁĄCZNIE Z PRAWEM DO REPRODUKCJI I UDOSTĘPNIANIA, W CAŁOŚCI LUB CZĘŚCI, BEZ ZGODY AUTORA.		nr rys.: E2