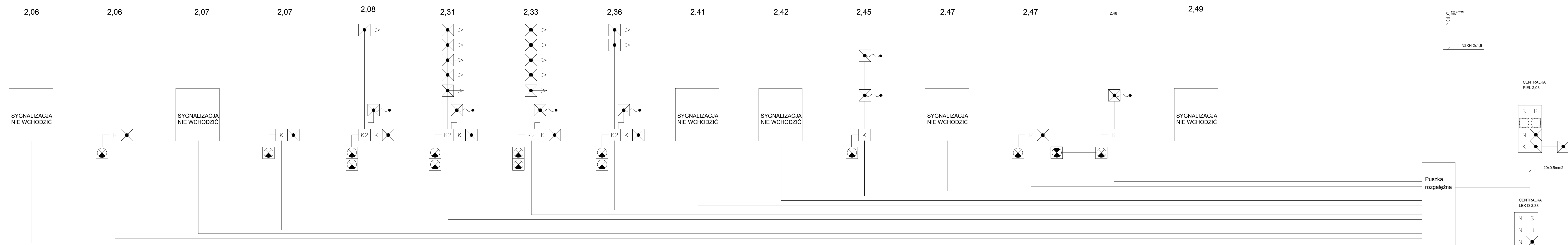


System Przyzywowy - Okablowanie

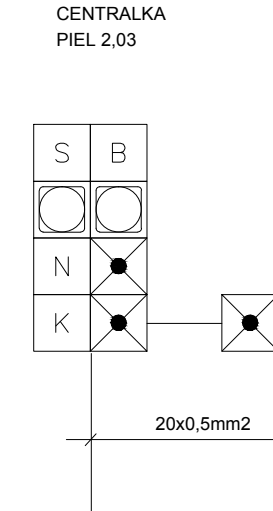
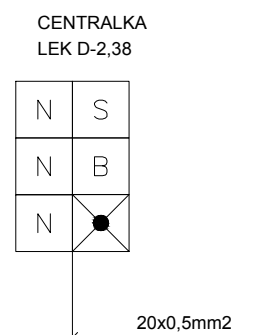
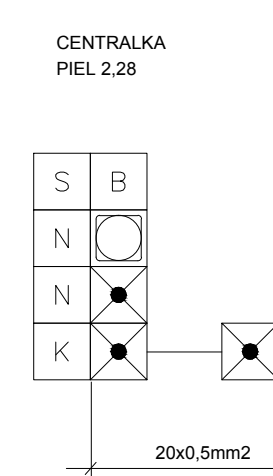
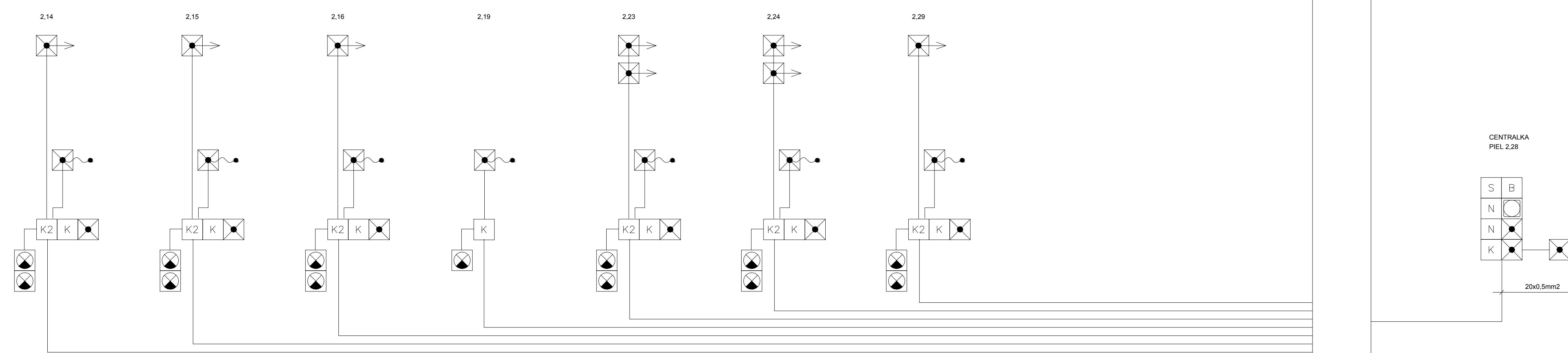


Legenda

- FIM1010 - Lampka żółta
- FIM200 - Lampka czerwona z buczkiem
- FIM1000 - Lampka czerwona
- FEH2001 - Sygnalizator
- FIM1300 - Numerator dla 6 sygnałów
- FIM1100 - Buczec
- FEH1002 - Kasownik 2-półowy
- FEH1001 - Kasownik 1-półowy
- FAP3010 - Moduł manipulatora
- FAP3002 - Wyłącznik połączony
- FAP2001 - Przycisk z lampką
- 2527-04-507 - Pokrywa maskująca do ramki serii Basic 55
- FAK1011 - Włącznik z lampką

UWAGA:
Kable i przewody elektryczne wewnątrz budynku powinny spełniać wymagania minimalne klas wg. PN-EN-13501-6 w zależności od rodzaju budynku oraz w zależności od miejsca montażu kabli i przewodów w drogach ewakuacji i poza drogami ewakuacji.
Zastosowane kable i przewody powinny spełniać wymagania normy PN-EN 50575:2015-03.

PRZEWODY NIEOZNACZONE - YTKSY 3x2x0,5



STUDIO "A" PRACOWNIA PROJEKTOWA ul. Storczykowa 2 15-644 Białystok tel. (0-85) 661-08-48	
przedmiot:	SYSTEM PRZYZYWOWY OKABLOWANIE
obiekt:	Szpital Ogólny w Grojowie Oddział Położniczo-Ginekologiczny Kat. Obiektu XI
adres budowy:	Szpital Ogólny w Grojowie ul. Konstytucji 3 Maja 34, 19-203 Grojowo dz. nr ewid.geod. 1884/41
data:	20.02.2018 r.
inst. elektr.:	mgr inż. Wojciech Grudziński
inst. elektr.:	mgr inż. Jarosław Maleszewski
nr rys.:	E13